

Архитектурные решения

Индивидуальный дом из газобетона, расположенный по адресу :
Ленинградская область, Волховский муниципальный район, Иссадское сельское



01-03.2025-АР

Рабочая документация



Общество с ограниченной ответственностью
"ЭВЕРХАУС"

Архитектурные решения

Индивидуальный дом из газобетона, расположенный по адресу :
Ленинградская область, Волховский муниципальный район, Иссадское сельское

Архитектор _____

Генеральный директор _____

Заказчик _____

01-03.2025-АР

Рабочая документация

г. Санкт-Петербург

2025 г.

СОГЛАСОВАНО:	
Взамен инб. N	

Ведомость листов комплекта - АР

№	Наименование	Примечание
01	Общие данные	
02	Схема привязки дома на участок	
03	Схема фундаментной плиты	
04	Кладочный план 1-ого этажа	
05	Маркировочный план 1-ого этажа	
06	Кладочный план мансардного этажа	
07	Маркировочный план мансардного этажа	
08	Схема монолитных поясов	
09	Схема монолитных поясов	
10	План раскладки плит перекрытия	
11	План кровли	
12	План раскладки стропил	
13	Разрез 1-1	
14	Разрез 2-2	
15	Фасад Г-А	
16	Фасад 1-3	
17	Фасад 3-1	
18	Фасад А-Г	
19	Спецификация элементов заполнения оконных проемов	
20	Спецификация элементов заполнения наружных дверных проёмов	
21	Вид 1	
22	Вид 2	
23	Вид 3	
24	Вид 4	

Технико-экономические показатели


№	Наименование	Площадь, м ²	Примечание
1	Общая площадь помещений	122,12	
2	Площадь застройки	135,05	
3	Строительная площадь дома	117,55	
4	Площадь кровли	156,10	

Общие данные:

- Рабочие чертежи марки АР разработаны в соответствии с заданием на проектирование, действующими строительными нормами, правилами и стандартами.
 - Раздел проекта АР является основой для проектирования прочих разделов проекта при необходимости, таких как КР(конструктивные решения), ОВ(отопление и вентиляция), ВК(Водоснабжение и канализация), ЭС (Электроснабжение) и других.
 - Проектом предусмотрено строительство двухэтажного дома.
 - Климатический район - III.
 - За отметку 0.000 принят уровень верха фундаментной плиты.
 - Фундамент дома - монолитная железобетонная плита - 300 мм. Фундамент террасы- свайно-ростверковый
 - Наружные несущие стены - газобетонные блоки, толщиной 375 мм (D400). Внутренние несущие стены - газобетонные блоки, толщиной 300 мм (D400). Перегородки - газобетонные блоки, толщиной 100мм (D400).
 - Перекрытия для наружных стен-У-блок, перекрытия для внутренних стен-уголок металлический.
 - Перекрытие межэтажное-монолитная плита, толщиной 150мм.
 - Кровля скатная по деревянным несущим конструкциям, утепленная базальтовым утеплителем 250мм. Материал кровельного покрытия- металлочерепица, цвет RAL 7024.
 - Водосточная система и софиты-цвет RAL 7024. Вент.каналы-пластиковые трубы Ф125мм, фановая труба-Ф110мм, выход вытяжки на крыше в цвет кровли.
 - Окна- ПВХ двухкамерные стеклопакеты индивидуального изготовления, цвет RAL 7024.
- Двери:
 - входная: индивидуального изготовления
 - внутренние: индивидуального изготовления
- Отопление здания предусматривается от газового котла. Отопительные приборы -1 этаж-водяной теплый пол, 2 этаж-радиаторы.

01-03.2025-АР

Индивидуальный дом из газобетона

Изм.	Колуч.	Лист	№Док.	Подпись	Дата	Стадия	Лист	Листов	
Разработал						Ленинградская область, Волховский муниципальный район, Иссадское сельское поселение	Р	01	24
Проверил									
Заказчик									
Общие данные									

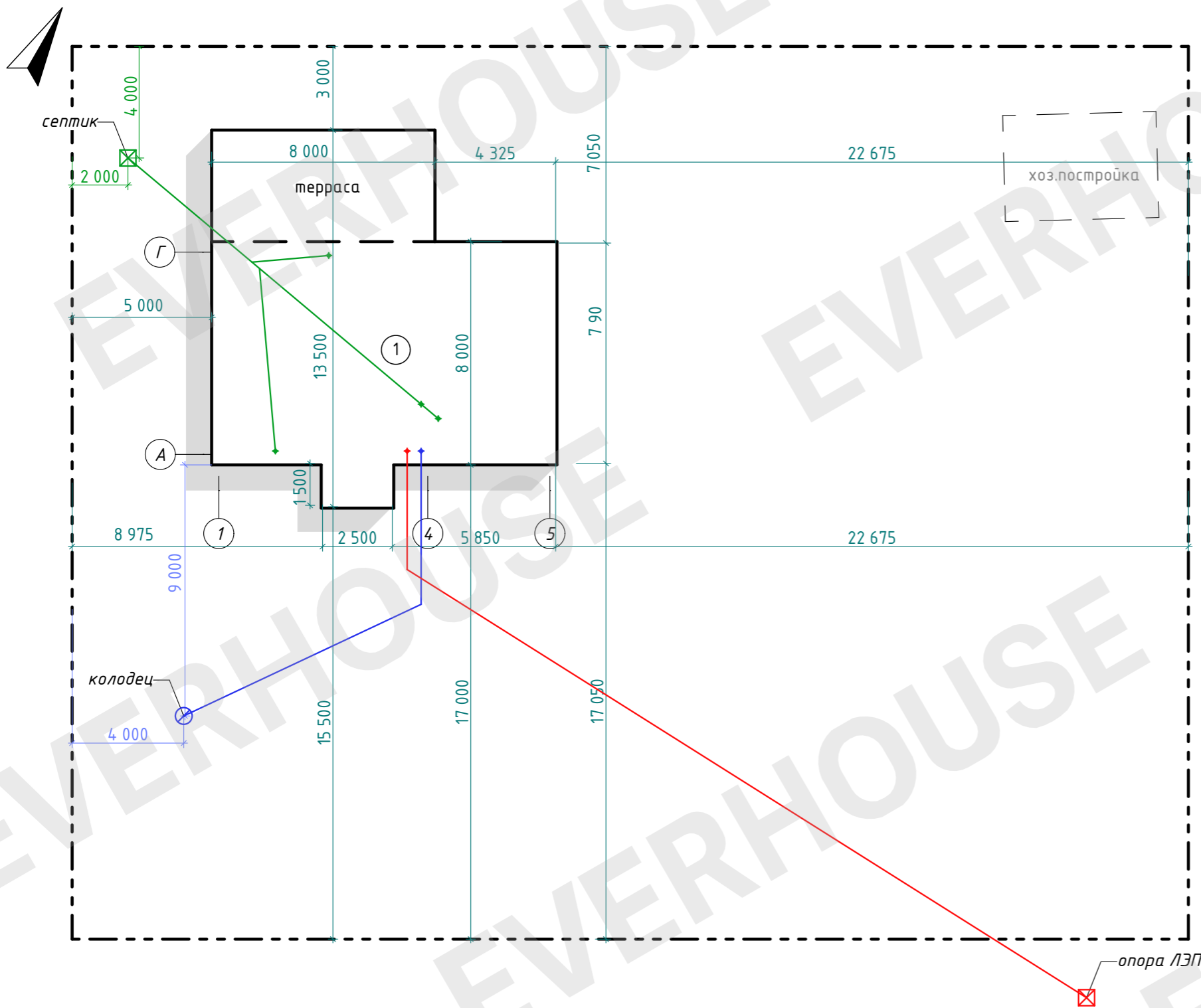
СОГЛАСОВАНО:

Взамен инв. №

Подпись и дата

Инв. № покл.

C



Условные обозначения:

- - - - - границы земельного участка
- ① - проектируемый дом
- +— ввод канализации ф 110 мм
- +— ввод водоснабжения ф 110 мм
- +— ввод электричества ф 110 мм
- ⊠ - станция биоочистки
- ⊠ - опора ЛЭП
- ⊙ - колодец

Примечания:

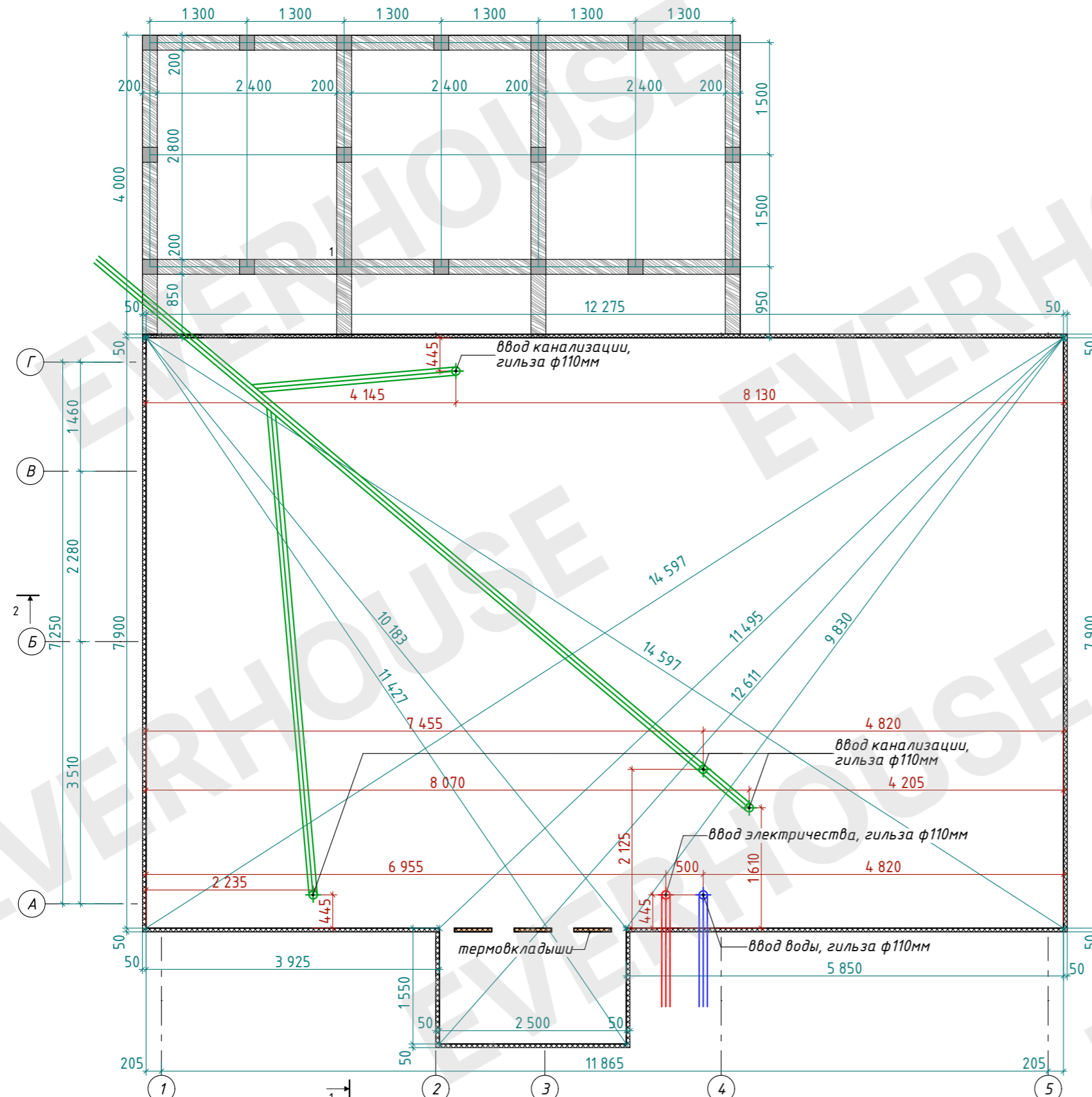
Кадастровый номер участка : 47:10:0000000:00
 Адрес : Ленинградская область, Волховский муниципальный район, Иссадское сельское поселение
 Площадь участка : 1 280 м²
 Площадь застройки : 102,75 м² (без учета террасы)
 Трассу подключения электрических сетей к дому определить по месту.
 Расположение скважины (колодца) указано примерно, уточнить по техническим условиям.

Привязку дома на участок определил и утвердил заказчик

подпись

СОГЛАСОВАНО:	
Инв. N посл.	Взамен инв. N
Подпись и дата	

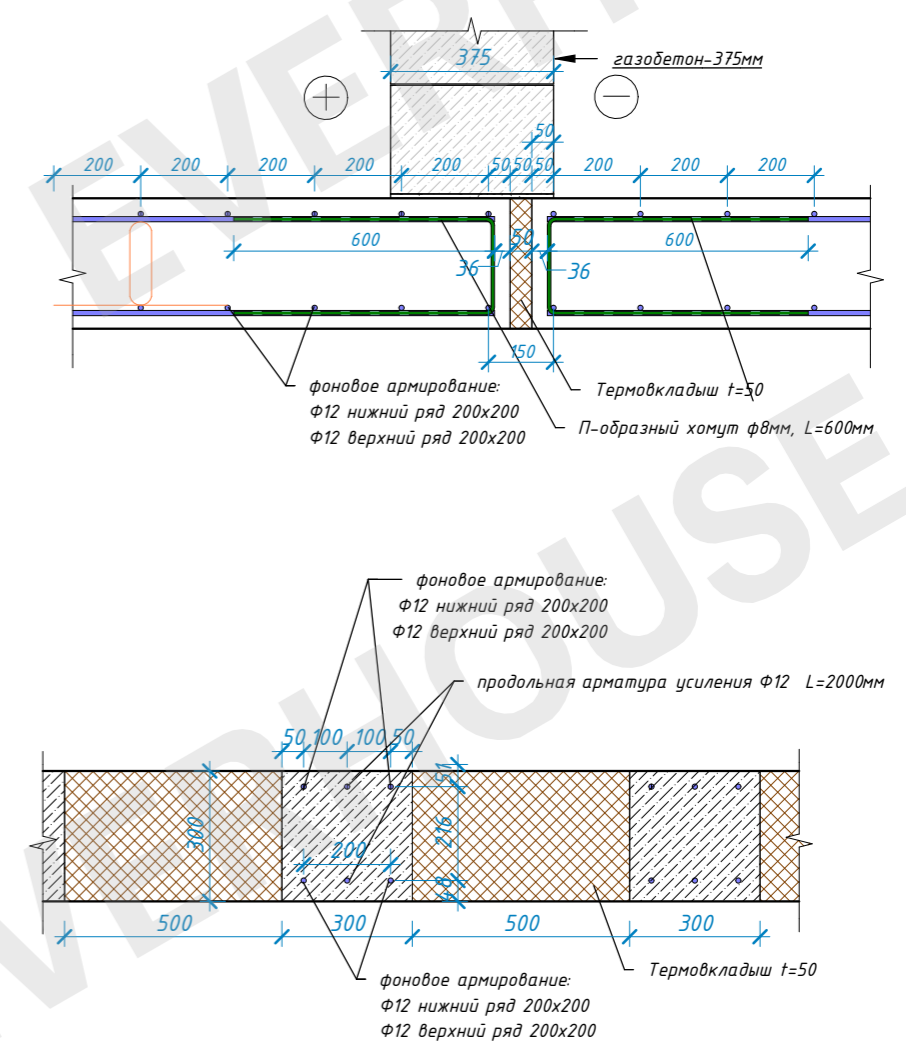
						01-03.2025-AP			
						Индивидуальный дом из газобетона			
Изм.	Колуч.	Лист	№Док.	Подпись	Дата	Ленинградская область, Волховский муниципальный район, Иссадское сельское поселение	Стадия	Лист	Листов
Разработал							P	02	24
Проверил									
Заказчик						Схема привязки дома на участок			
						EVERHOUSE			



- Условные обозначения:**
- ввод канализации, ф110 мм
 - ввод водопровода, гильза ф110 мм
 - ввод электричества, гильза, ф110 мм

Примечания:

Схема устройства термовкладыша

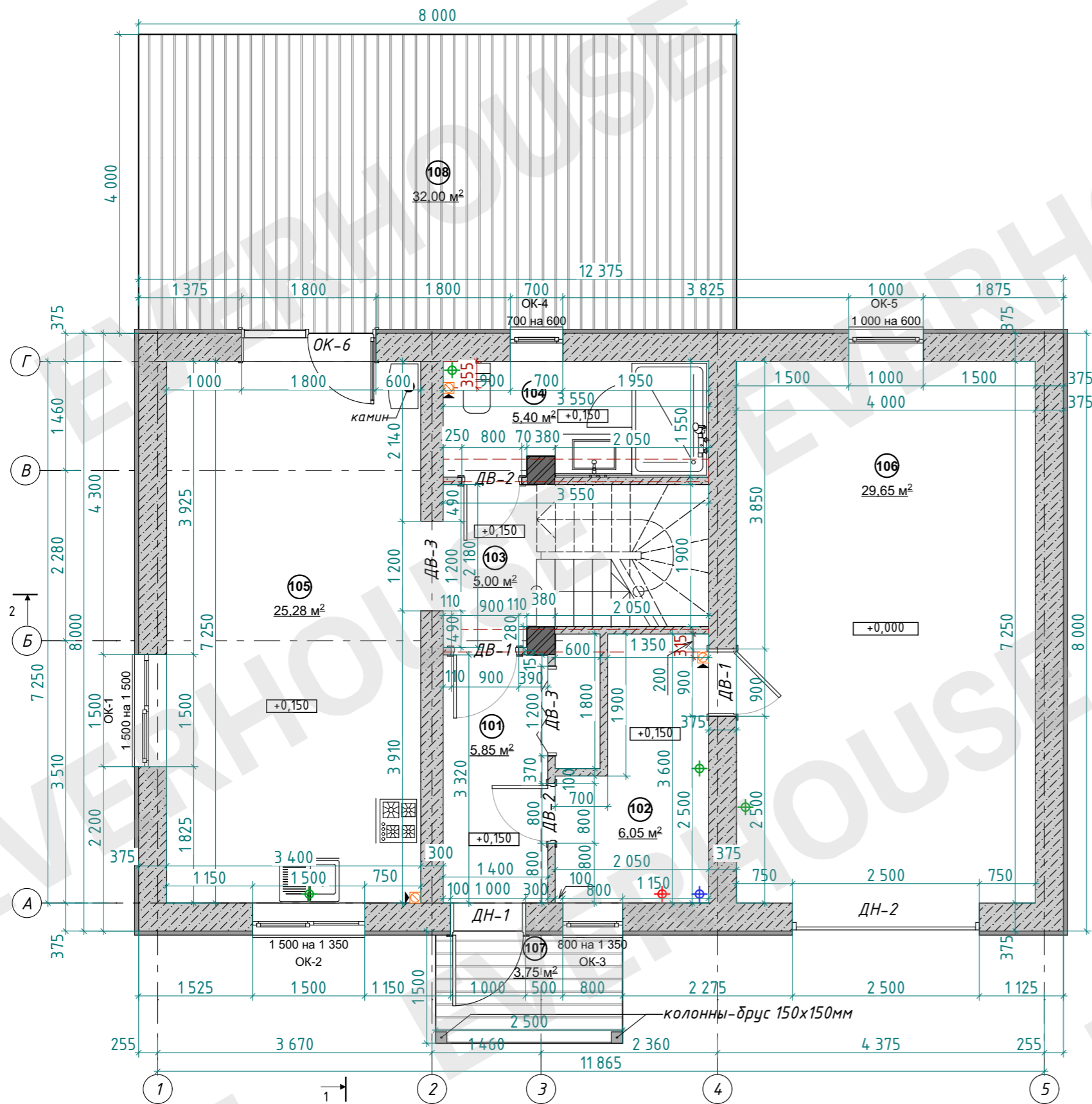


Примечания:

1. В проекте за отметку 0.000 принята отметка верха фундаментной плиты.
2. Площадь фундаментной плиты - 100,85 м².
3. Высота плиты - 300 мм.
4. При устройстве фундаментной плиты в бетоне прокладывается двойной арматурный каркас, ячейка 200x200 мм, арматура ф 12 мм (AIII).
5. Утепление фундаментной плиты по контуру-Пеноплэкс 50мм.
6. Фундамент террасы- погружные сваи, сечение свай 200x200мм, длина 3м.
7. Обвязка свайного фундамента выполняется сдвоенной деревянной доской 200x50мм

СОГЛАСОВАНО:	
Взамен инв. №	
Подпись и дата	
Инв. № покл.	

						01-03.2025-AP			
						Индивидуальный дом из газобетона			
Изм.	Колуч.	Лист	№Док.	Подпись	Дата	Ленинградская область, Волховский муниципальный район, Иссадское сельское поселение	Стадия	Лист	Листов
Разработал							P	03	24
Проверил									
Заказчик									
						Схема фундаментной плиты			



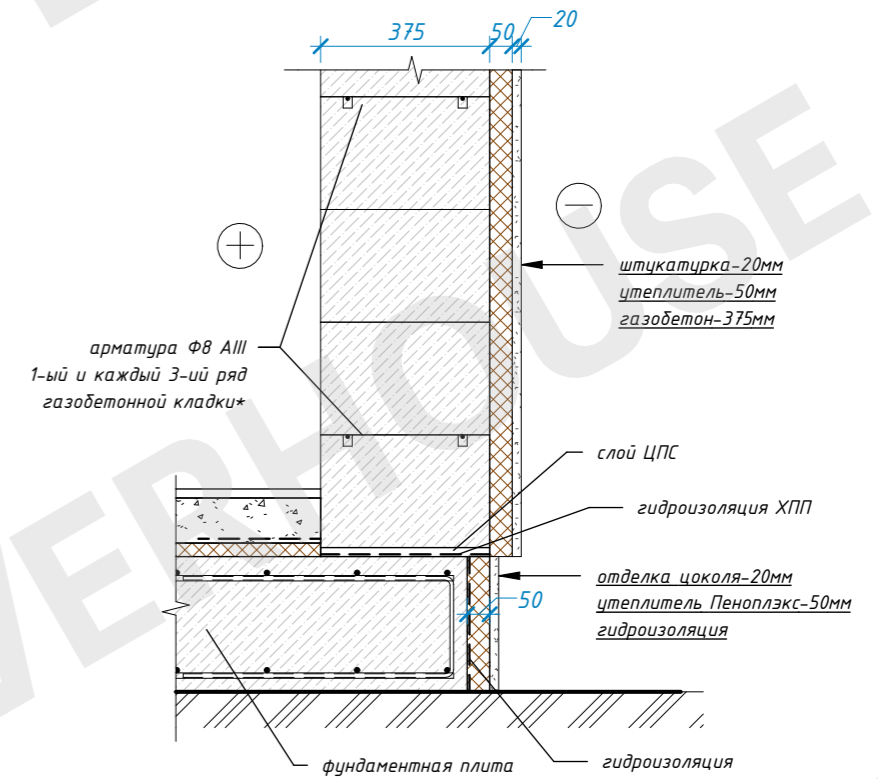
Экспликация помещений

№	Наименование	Площадь м2	Категория помещения
101	Прихожая	5,85	Нежилое
102	Котельная	6,05	Нежилое
103	Холл	5,00	Нежилое
104	Санузел	5,40	Нежилое
105	Кухня-гостиная	25,28	Нежилое
106	Гараж	29,65	Нежилое
Неполезная площадь		77,23 м ²	
107	Крыльцо	3,00	Нежилое
108	Терраса	32,00	Нежилое
Общая площадь этажа (с учетом террасы):		112,23 м ²	

Примечания:

- В проекте за отметку 0.000 принята отметка верха фундаментной плиты.
- Размеры даны по кладке из газобетона.
- В стяжке пола устраивается система водяного теплого пола.

Узел опирания кладки на фундамент



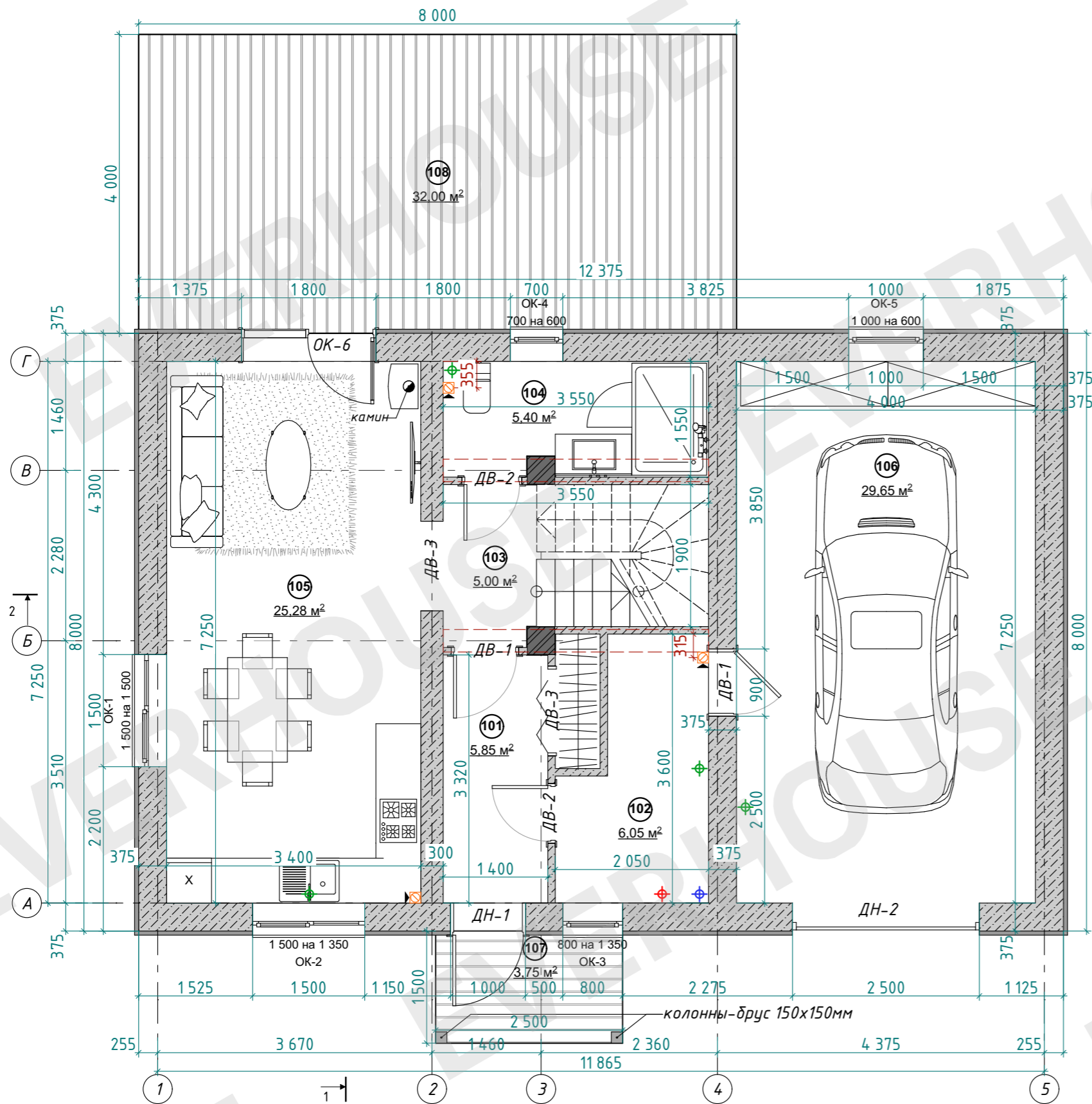
Условные обозначения:

- наружная стена - газобетонные блоки, 375 мм
- внутренняя стена - газобетонные блоки, 300 мм
- перегородки - газобетонные блоки, 100 мм
- колонна кирпичная 380x380 мм
- 101 - номер помещения
- ввод канализации, ф110 мм
- ввод водопровода, гильза ф110 мм
- ввод электричества, гильза, ф110 мм
- вентиляционный канал, ф125 мм

01-03.2025-АР

Индивидуальный дом из газобетона

Изм.	Колуч.	Лист	№Док.	Подпись	Дата	Стадия	Лист	Листов
Разработал						Ленинградская область, Волховский муниципальный район, Иссадское сельское поселение	Р	04
Проверил								
Заказчик								
Кладочный план 1-ого этажа								



Экспликация помещений

№	Наименование	Площадь м ²	Категория помещения
101	Прихожая	5,85	Нежилое
102	Котельная	6,05	Нежилое
103	Холл	5,00	Нежилое
104	Санузел	5,40	Нежилое
105	Кухня-гостиная	25,28	Нежилое
106	Гараж	29,65	Нежилое
Неполезная площадь		77,23 м ²	
107	Крыльцо	3,00	Нежилое
108	Терраса	32,00	Нежилое
Общая площадь этажа (с учетом террасы):		112,23 м ²	

Ведомость проёмов дверей

Марка, поз.	Размер проема в кладке вхх, мм	Отметка верха проема по кладке	Количество
ДН-1	1 000×2 100	+ 2 250	1
ДН-2	2 500×2 100	+ 2 100	1
ДВ-1	900×2 100	+ 2 250	2
ДВ-2	800×2 100	+ 2 250	2
ДВ-3	1 200×2 100	+ 2 250	2

Примечания:

- В проекте за отметку 0.000 принята отметка верха фундаментной плиты.
- Размеры даны по кладке из газобетона.
- В стяжке пола устраивается система водяного теплого пола.

Условные обозначения:

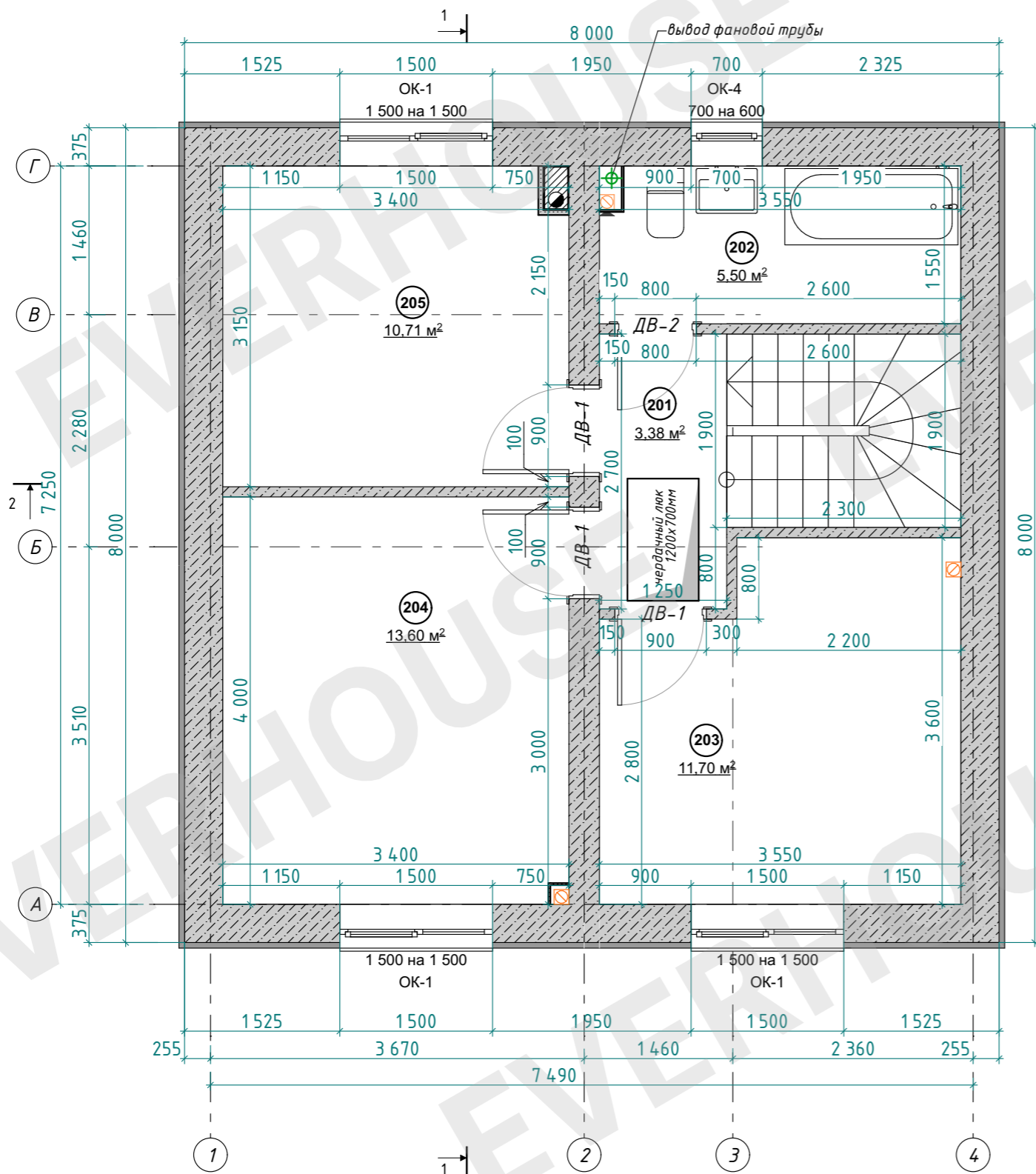
- наружная стена - газобетонные блоки, 375 мм
- внутренняя стена - газобетонные блоки, 300 мм
- перегородки - газобетонные блоки, 100 мм
- колонна кирпичная 380x380 мм
- 101 - номер помещения

- ввод канализации, ф110 мм
- ввод водопровода, гильза ф110 мм
- ввод электричества, гильза, ф110 мм
- вентиляционный канал, ф125 мм

01-03.2025-AP

Индивидуальный дом из газобетона

Изм.	Колуч.	Лист	№Док.	Подпись	Дата	Стадия	Лист	Листов
Разработал						Ленинградская область, Волховский муниципальный район, Иссадское сельское поселение	Р	05
Проверил								
Заказчик								
Маркировочный план 1-ого этажа								



Экспликация помещений

№	Наименование	Площадь м2	Категория помещения
201	Холл	3,38	Нежилое
202	Санузел	5,50	Нежилое
203	Спальня	11,70	Жилое
204	Спальня	13,60	Жилое
205	Спальня	10,71	Жилое
Общая площадь этажа:		44,89 м ²	

Примечания :

- В проекте за отметку 0.000 принята отметка верха фундаментной плиты.
- Размеры даны по кладке из газобетона.

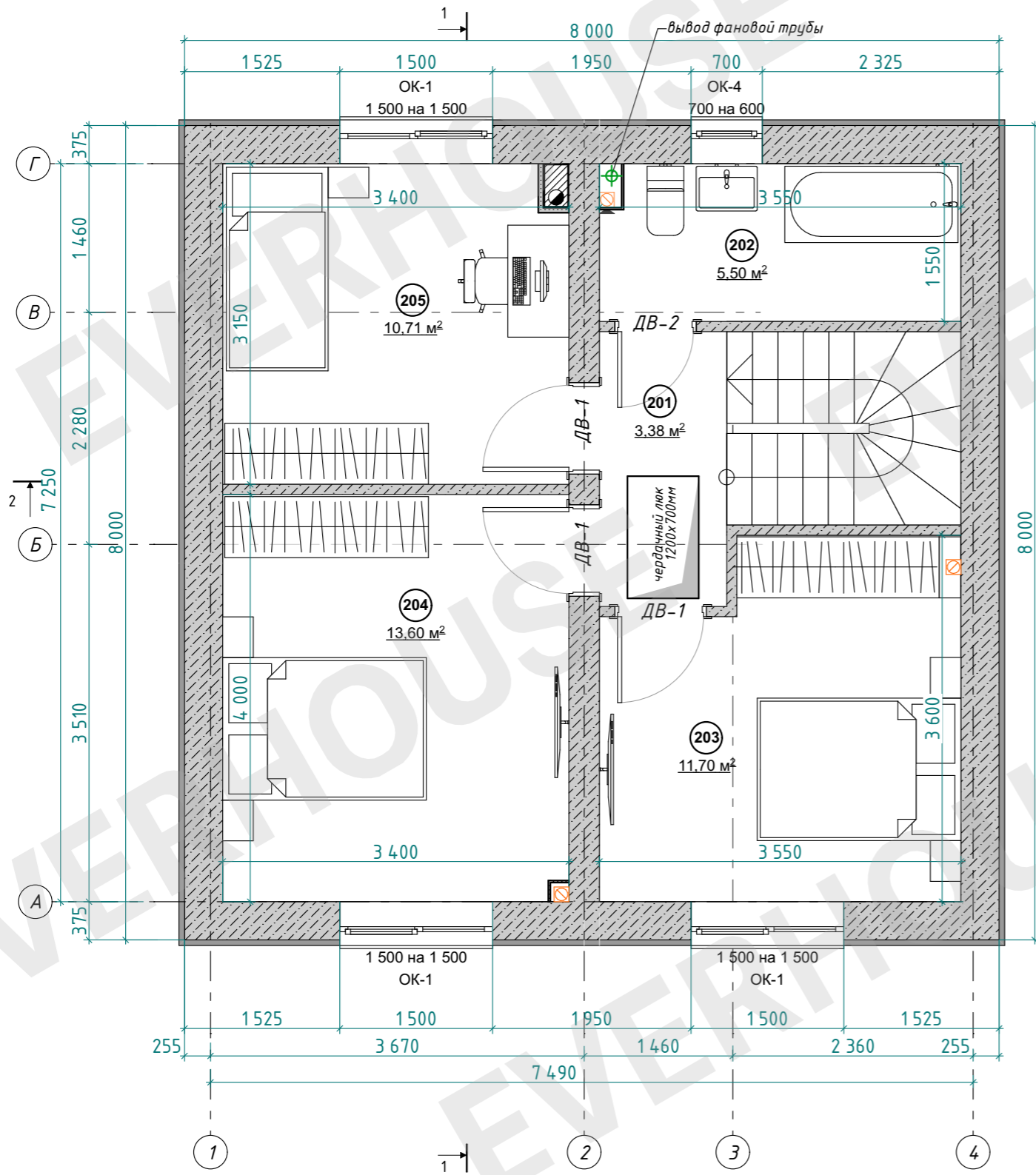
Условные обозначения:

- наружная стена - газобетонные блоки, 375 мм
- внутренняя стена - газобетонные блоки, 300мм
- перегородки - газобетонные блоки, 100 мм
- стояк канализации, ф110 мм
- вентиляционный канал, ф125 мм

201 -номер помещения

СОГЛАСОВАНО:	
Взамен инб. №	
Подпись и дата	
Инб. № покл.	

						01-03.2025-AP					
						Индивидуальный дом из газобетона					
Изм.	Колуч.	Лист	№Док.	Подпись	Дата	Ленинградская область, Волховский муниципальный район, Иссадское сельское поселение					
Разработал									Стадия	Лист	Листов
Проверил									P	06	24
Заказчик						Кладочный план мансардного этажа					



Экспликация помещений

№	Наименование	Площадь м2	Категория помещения
201	Холл	3,38	Нежилое
202	Санузел	5,50	Нежилое
203	Спальня	11,70	Жилое
204	Спальня	13,60	Жилое
205	Спальня	10,71	Жилое
Общая площадь этажа:		44,89 м ²	

Ведомость проёмов дверей

Марка, поз.	Размер проема в кладке вхх, мм	Отметка верха проема по кладке	Количество
ДВ-1	900×2 100	+5,090	3
ДВ-2	800×2 100	+5,090	1

Условные обозначения:

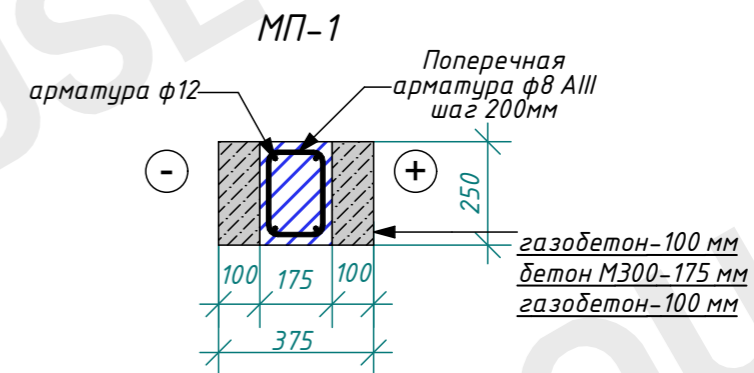
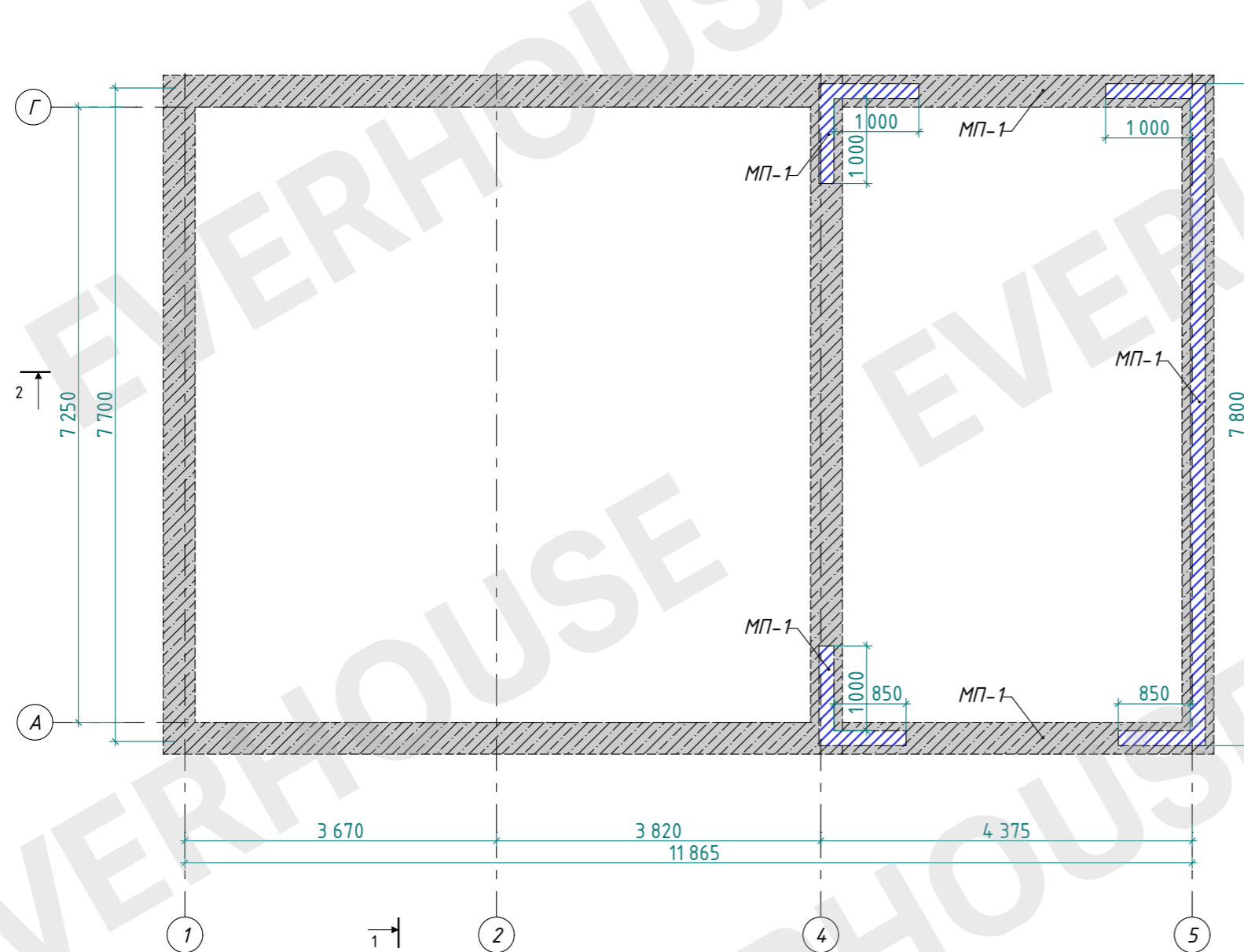
- наружная стена - газобетонные блоки, 375 мм
- внутренняя стена - газобетонные блоки, 300мм
- перегородки - газобетонные блоки, 100 мм
- стояк канализации, ф110 мм
- вентиляционный канал, ф125 мм
- 201 - номер помещения

СОГЛАСОВАНО

Взамен инв. №
Подпись и дата
Инв. № покл.

						01-03.2025-AP		
						Индивидуальный дом из газобетона		
Изм.	Колуч.	Лист	№Док.	Подпись	Дата	Ленинградская область, Волховский муниципальный район, Иссадское сельское поселение		
Разработал								
Проверил								
Заказчик								
						Маркировочный план мансардного этажа		

Монолитный пояс на отм. +1,750

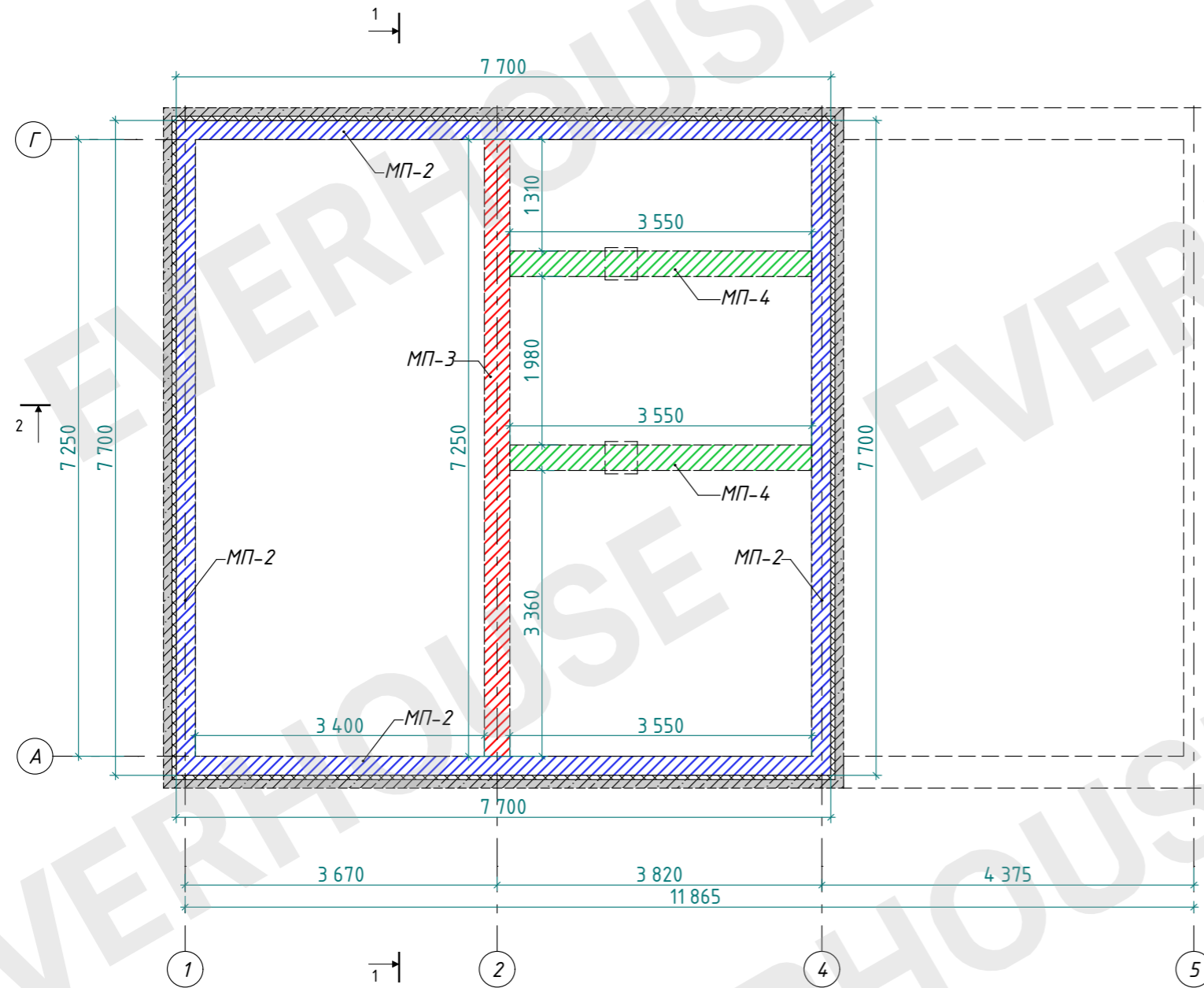


СОГЛАСОВАНО	

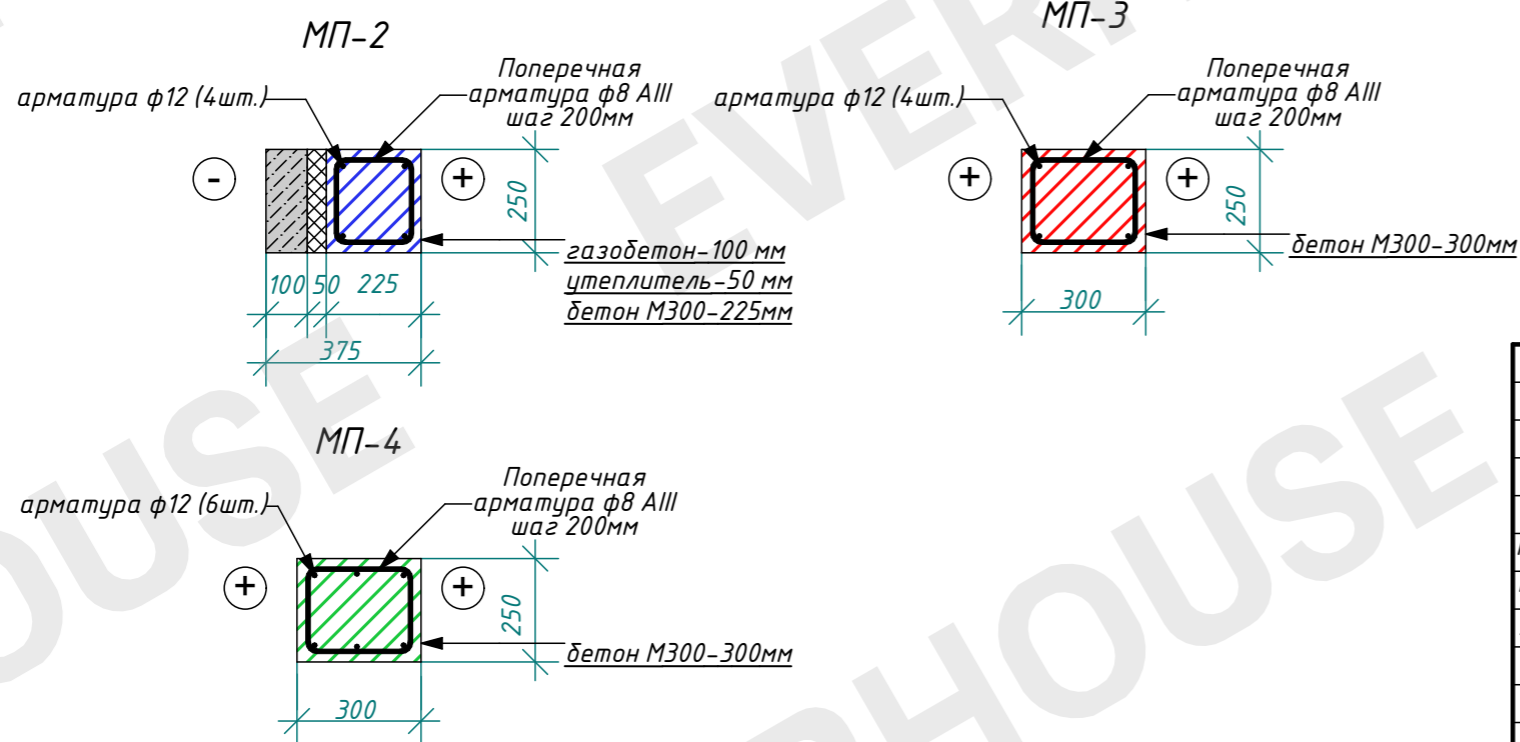
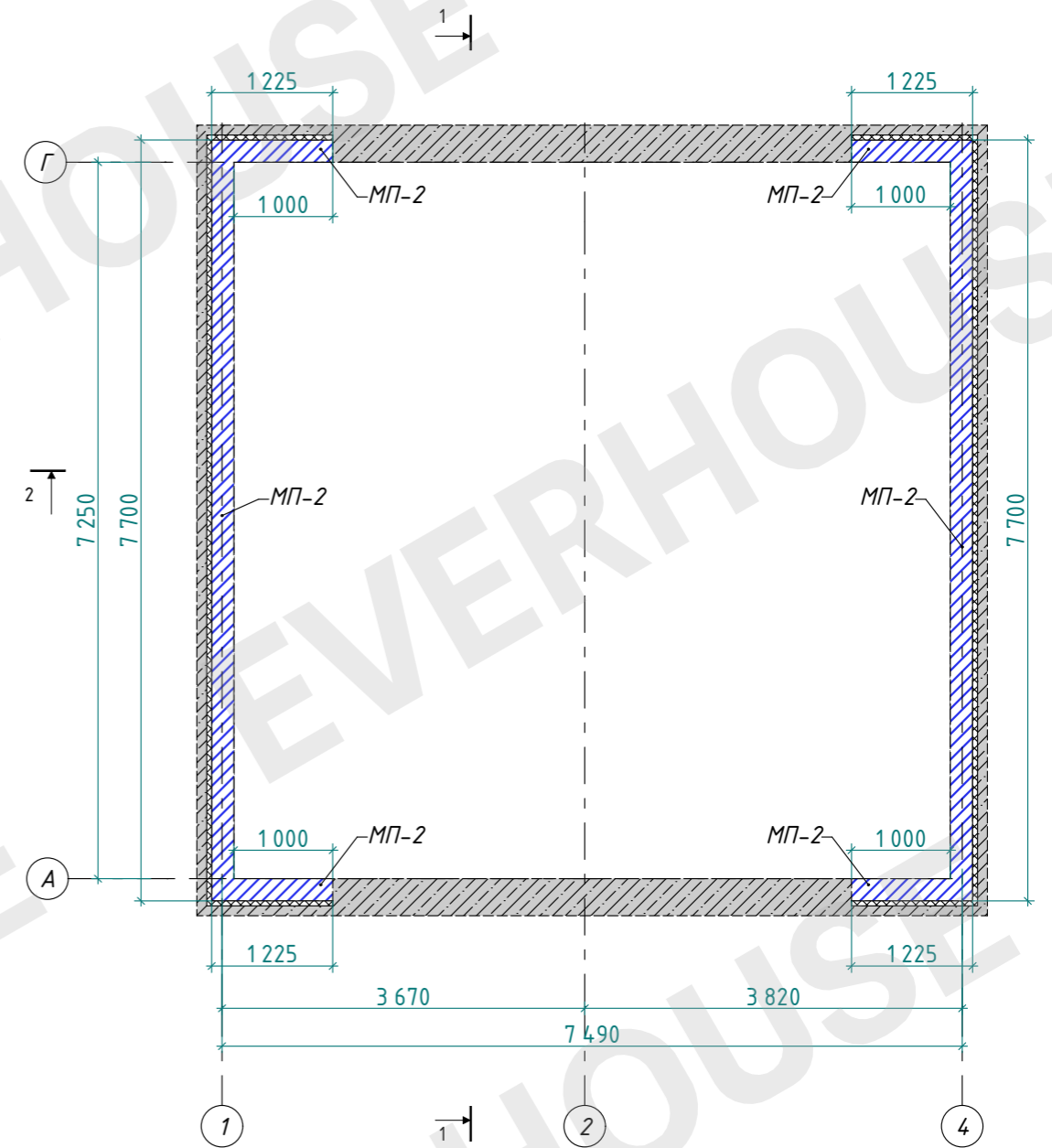
Взамен инв. №	
Подпись и дата	
Инв. № посл.	

						01-03.2025-AP			
						Индивидуальный дом из газобетона			
Изм.	Колуч.	Лист	№Док.	Подпись	Дата	Ленинградская область, Волховский муниципальный район, Иссадское сельское поселение	Стадия	Лист	Листов
Разработал						Р	08	24	
Проверил									
Заказчик									
						Схема монолитных поясов			

Монолитный пояс на отм. +2,500



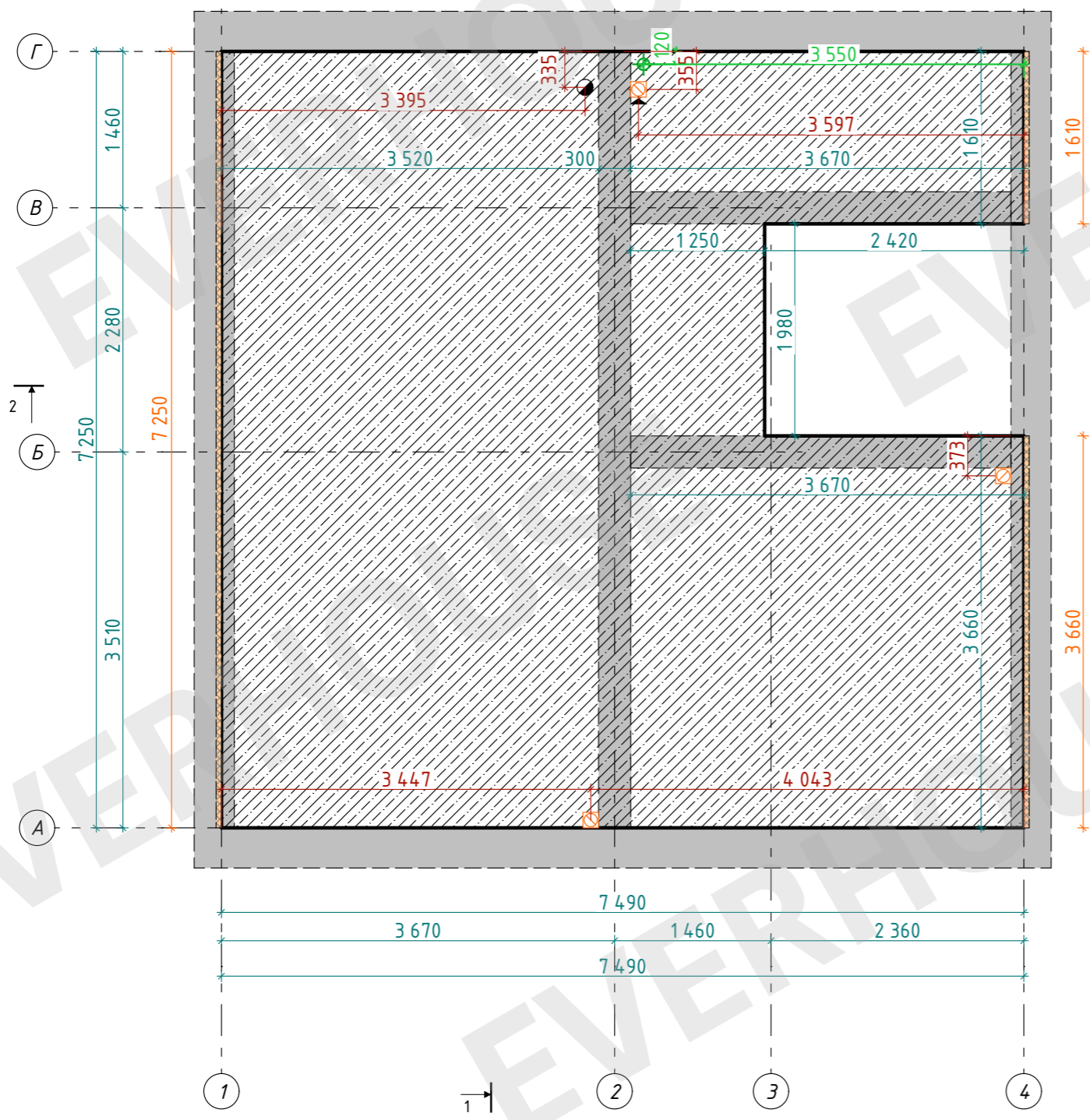
Монолитный пояс на отм. +4,250



СОГЛАСОВАНО	
Взамен инв. №	
Подпись и дата	
Инв. № покл.	

01-03.2025-AP					
Индивидуальный дом из газобетона					
Изм.	Колуч.	Лист	№Док.	Подпись	Дата
Разработал	Ленинградская область, Волховский муниципальный район, Иссадское сельское поселение				Стадия
Проверил					Р
Заказчик					Лист
Схема монолитных поясов					Листов
					24
EVERHOUSE					

СОГЛАСОВАНО:	
Взамен инв. №	
Подпись и дата	
Инв. № подл.	



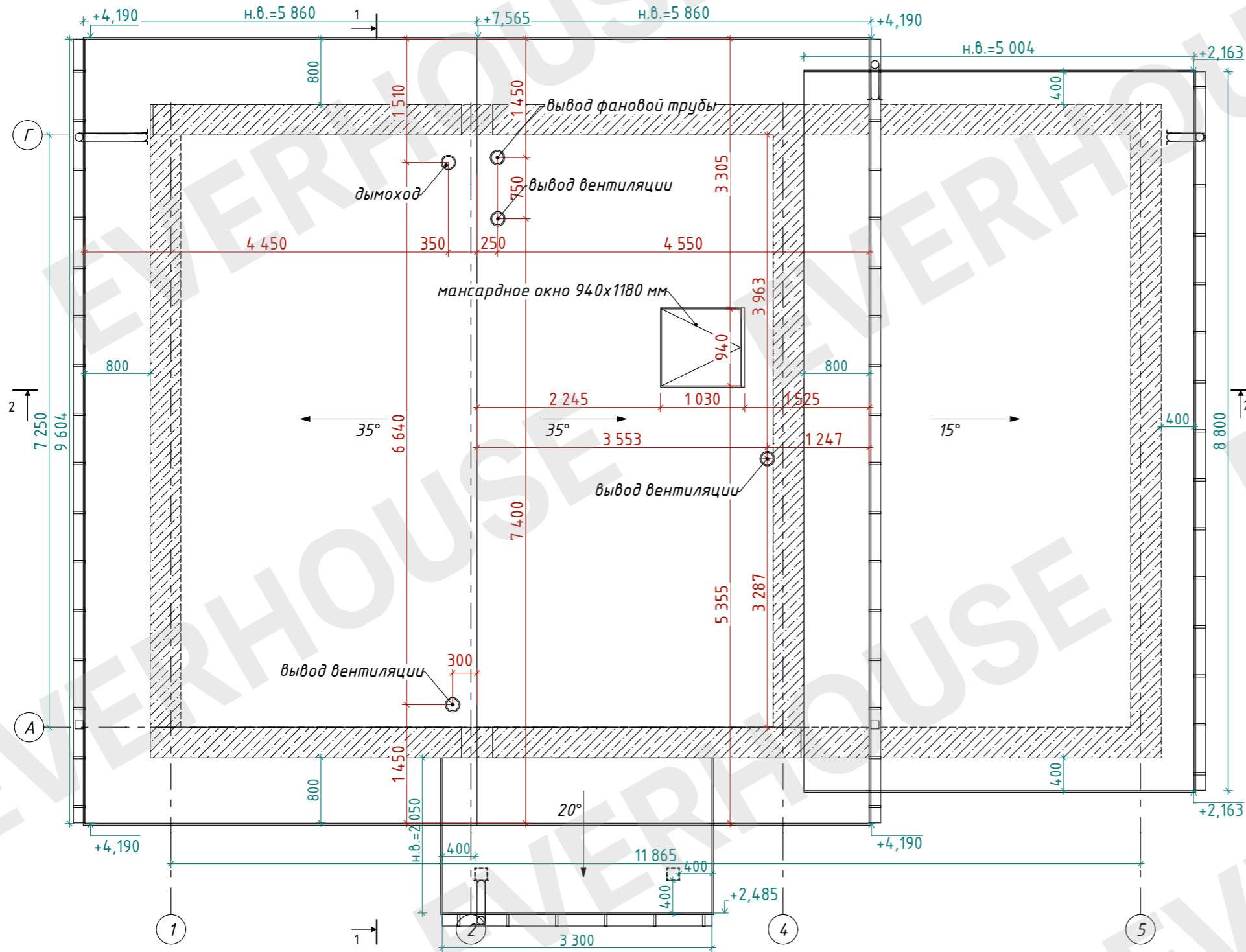
Условные обозначения:

- стояк канализации, ф110 мм
- вентиляционный канал

Примечания:

- Перекрытие монолитное h=150мм
- Площадь монолитного перекрытия 49,51 м²
- Величина опирания монолита на стену - 120 мм
- Между монолитным перекрытием и стенами прокладывается утеплитель "Пеноплекс", 50мм.

						01-03.2025-AP			
						Индивидуальный дом из газобетона			
Изм.	Колуч.	Лист	№Док.	Подпись	Дата	Ленинградская область, Волховский муниципальный район, Иссадское сельское поселение	Стадия	Лист	Листов
Разработал							P	10	24
Проверил									
Заказчик									
						План раскладки плит перекрытия			



Примечания:

1. Н.в. – настоящая величина, длина ската
2. Расстояние выноса кровли принимается от несущих стен до края стропил
3. Покрытие кровли дома и террасы – металлочерепица;
4. Площадь металлочерепицы – 156,10 м² из них:

S кровли дома – 105,58 м²
 S кровли гаража – 43,85 м²
 S кровли крыльца – 6,67 м²

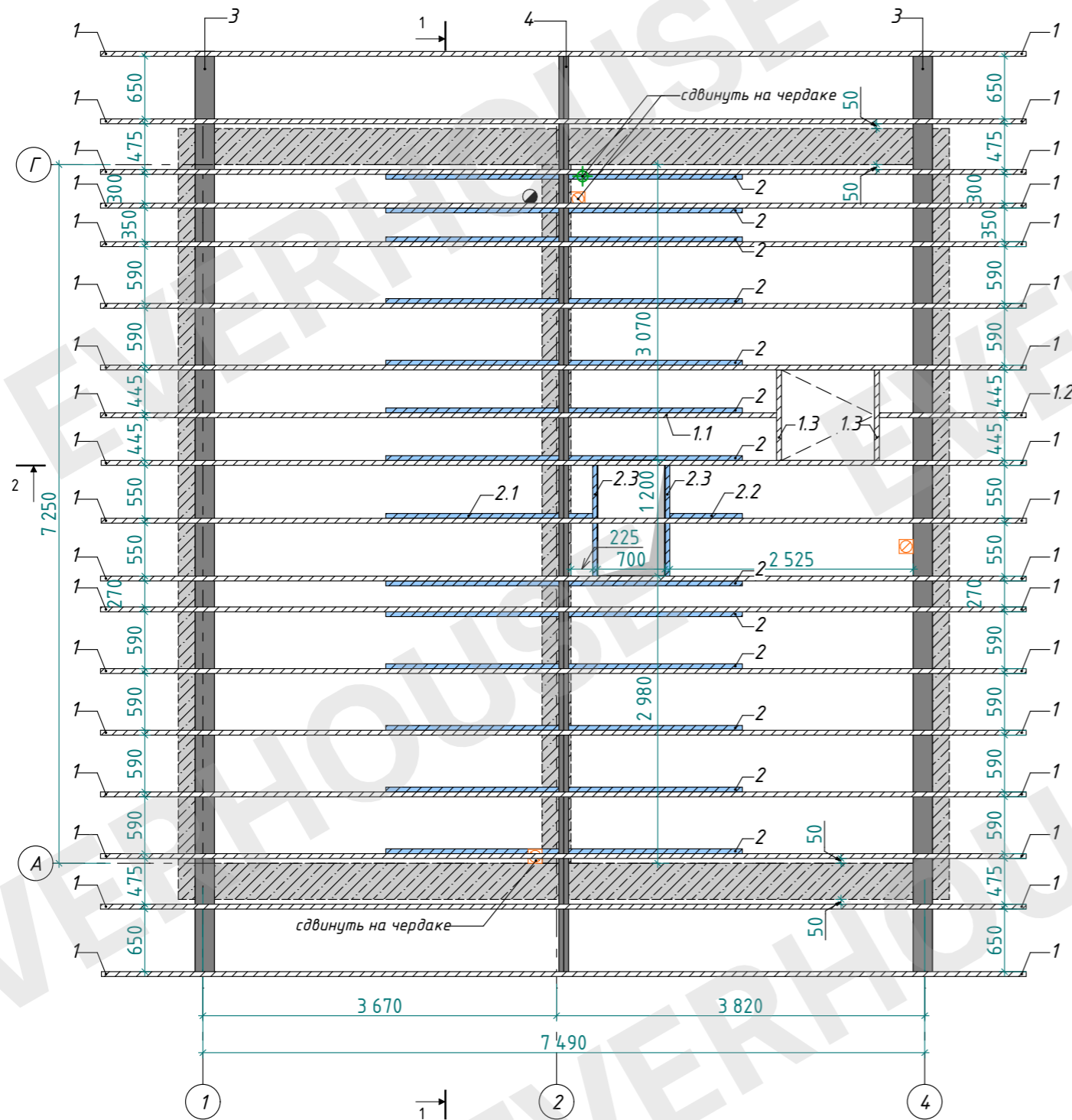
Условные обозначения:

- 1 – водосточный желоб
- 2 – водосточная воронка

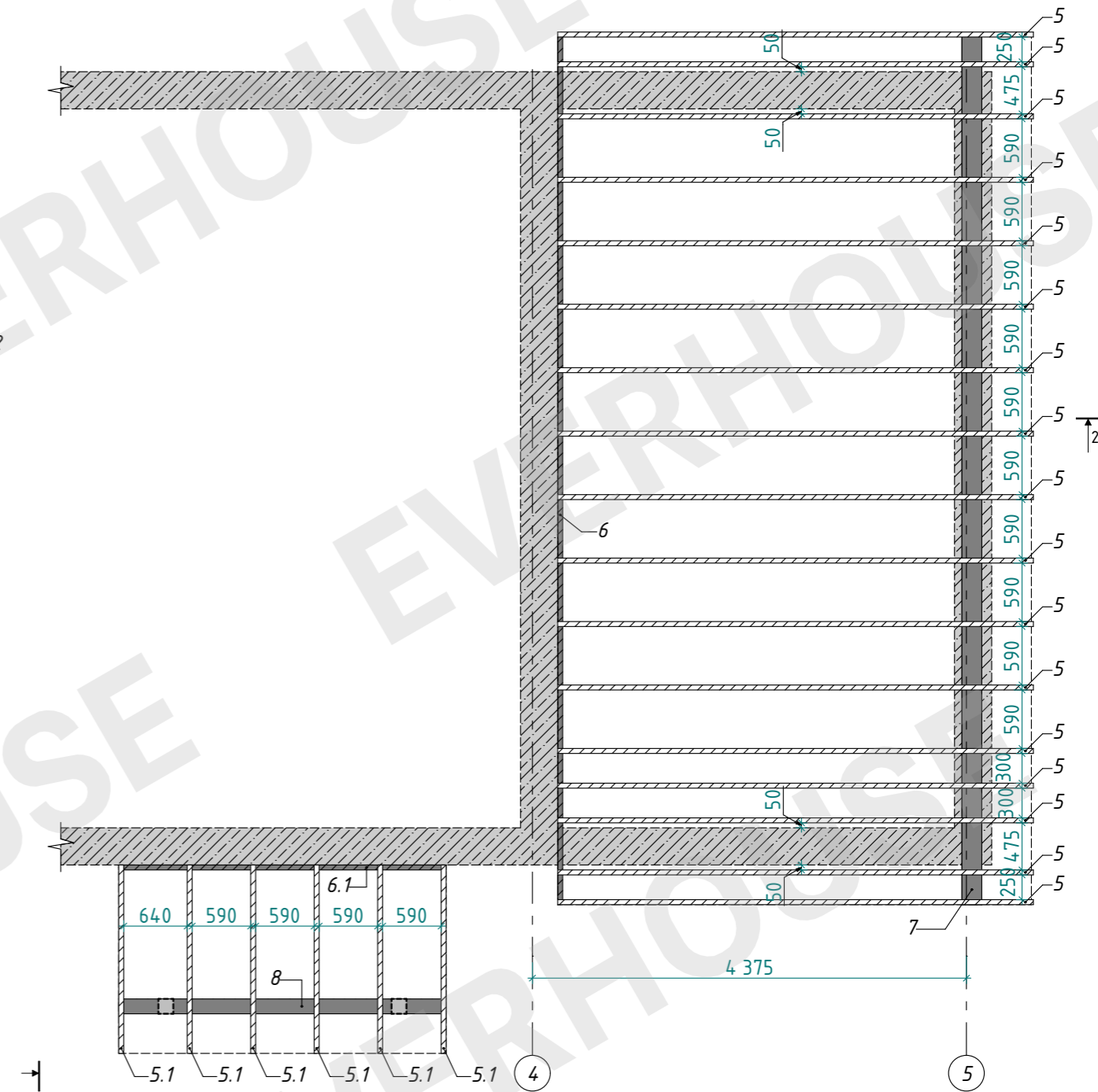
СОГЛАСОВАНО	
Взамен инв. №	
Подпись и дата	
Инв. № покл.	

						01-03.2025-AP			
						Индивидуальный дом из газобетона			
Изм.	Колуч.	Лист	№Док.	Подпись	Дата	Ленинградская область, Волховский муниципальный район, Иссадское сельское поселение	Стадия	Лист	Листов
Разработал							P	11	24
Проверил									
Заказчик									
						План кровли			

План стропил дома



План стропил гаража и крыльца



Спецификация древесины:

Марка	Наименование	Сечение, мм	Примечание
1	Доска обрезная	50x200	Стропильная нога
1.1	Доска обрезная	50x200	Стропильная нога
1.2	Доска обрезная	50x200	Стропильная нога
1.3	Доска обрезная	50x200	Стропильная нога
2	Доска обрезная	50x200	Ригель
2.1	Доска обрезная	50x200	Ригель
2.2	Доска обрезная	50x200	Ригель
2.3	Доска обрезная	50x200	Ригель
3	Доска обрезная	50x200	Мауэрлат
4	Доска обрезная	50x200	Коньковый брус

Марка	Наименование	Сечение, мм	Примечание
5	Доска обрезная	50x200	Стропильная нога
5.1	Доска обрезная	50x200	Стропильная нога
6	Доска обрезная	50x150	Опорная доска
6.1	Доска обрезная	50x150	Опорная доска
7	Доска обрезная	50x200	Мауэрлат
8	Брус	150x150	Мауэрлат

Условные обозначения:

- вентиляционный канал
- фановая труба

СОГЛАСОВАНО

Инв. N покл. | Подпись и дата | Взамен инв. N

Изм.	Колуч.	Лист	№Док.	Подпись	Дата

01-03.2025-AP

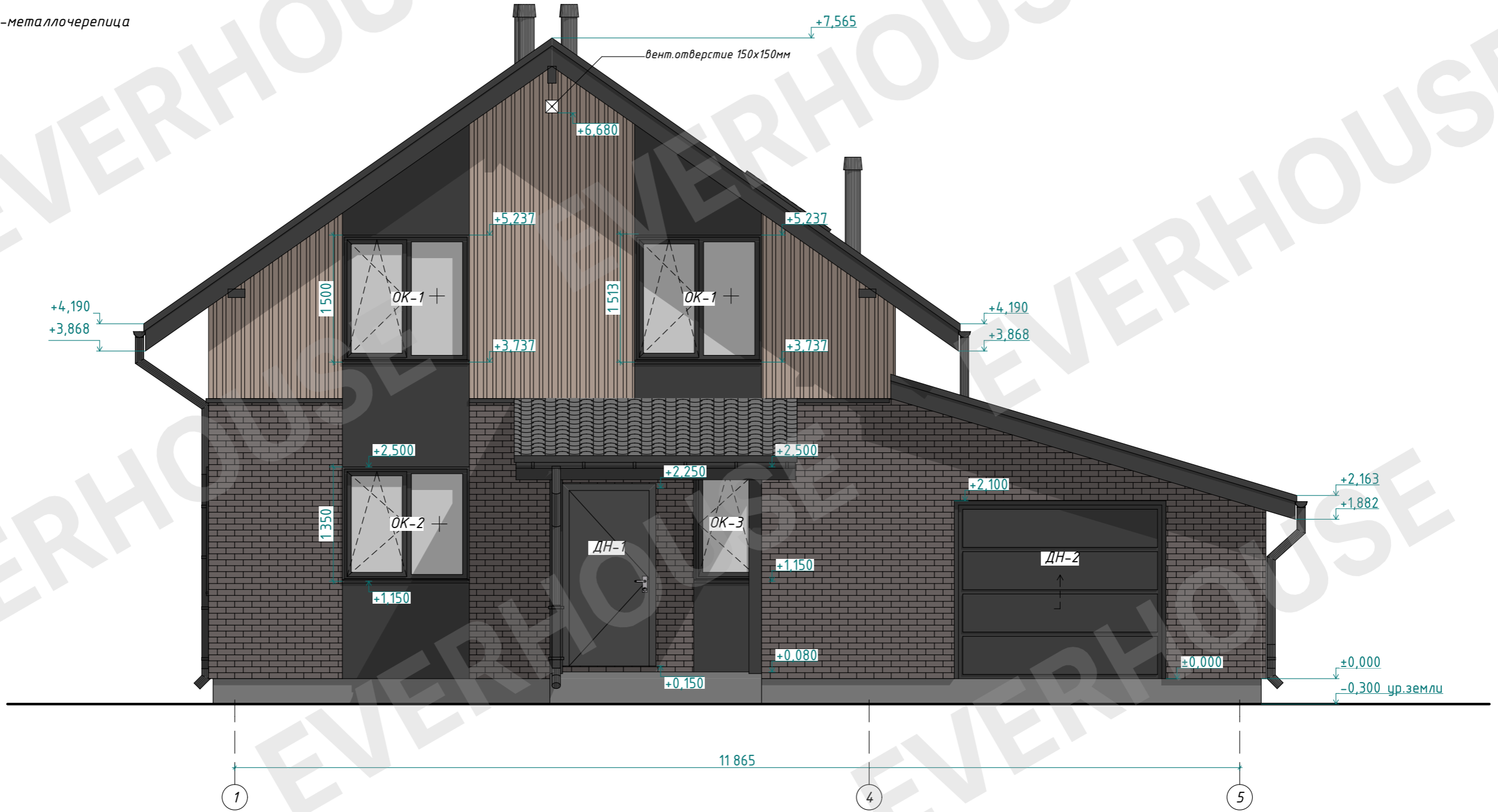
Индивидуальный дом из газобетона

Ленинградская область, Волховский муниципальный район, Иссадское сельское поселение	Стадия	Лист	Листов
	P	12	24




План раскладки стропил

Условные обозначения:

-  - термопанели
-  - покраска
-  - планкен
-  - металлочерепица




Условные обозначения:

-  - основная линия открывания створки -наружу
-  - основная линия открывания створки -внутри
-  - створка глухая-без открывания

Примечания :

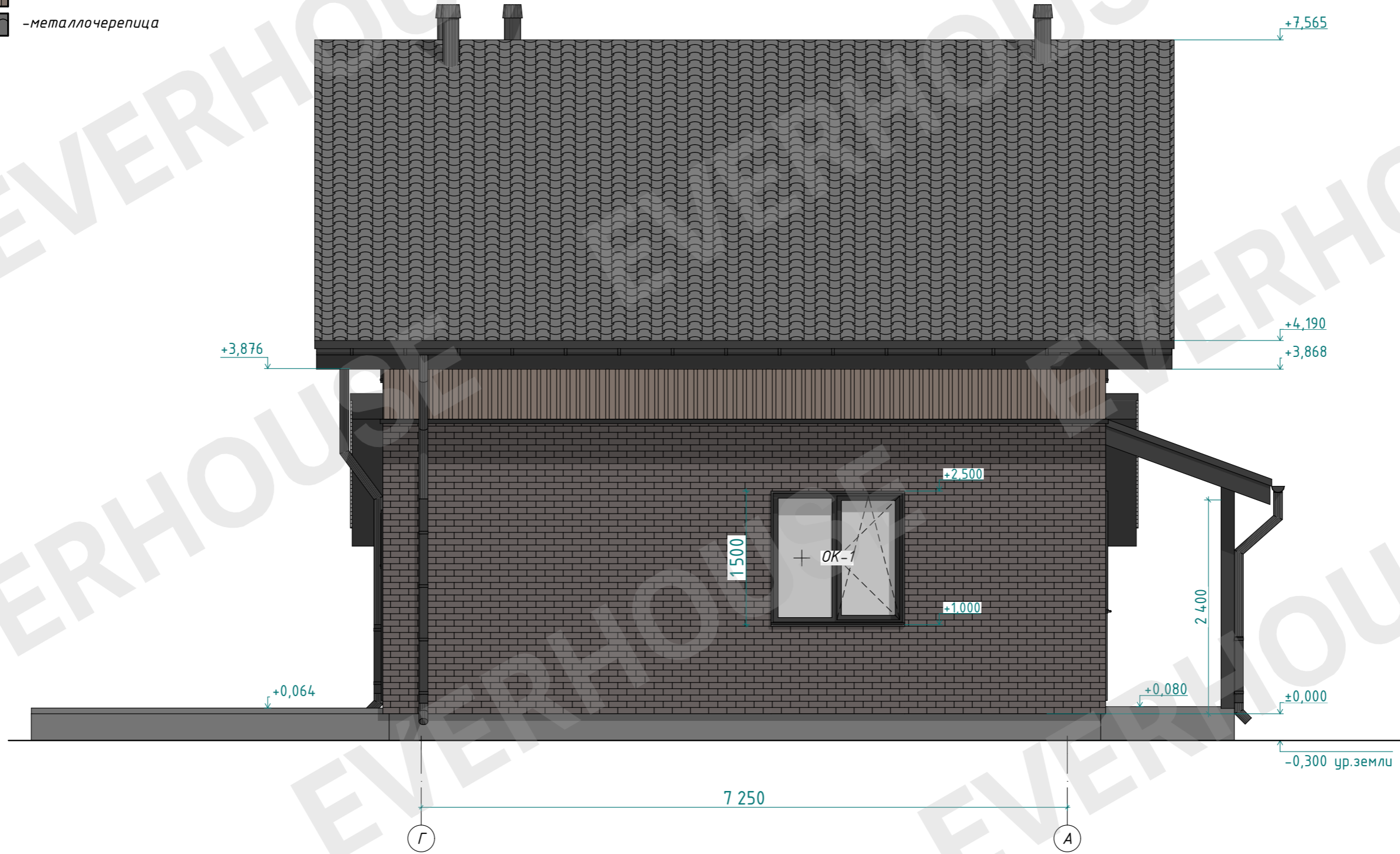
1. В проекте за отметку 0.000 принята отметка верха фундаментной плиты.
2. Отделка фасада, софиты, водосточная система в стоимость строительства не входит.

						01-03.2025-AP			
						Индивидуальный дом из газобетона			
Изм.	Колуч.	Лист	№Док.	Подпись	Дата	Ленинградская область, Волховский муниципальный район, Иссадское сельское поселение	Стадия	Лист	Листов
Разработал							P	15	24
Проверил									
Заказчик									
						Фасад Г-А			
									




СОГЛАСОВАНО:	
Взамен инв. №	
Подпись и дата	
Инв. № покл.	

Условные обозначения:

-  - термопанели
-  - покраска
-  - планкен
-  - металлочерепица




Условные обозначения:

-  - основная линия открывания створки -наружу
-  - основная линия открывания створки -внутри
-  - створка глухая-без открывания

Примечания :

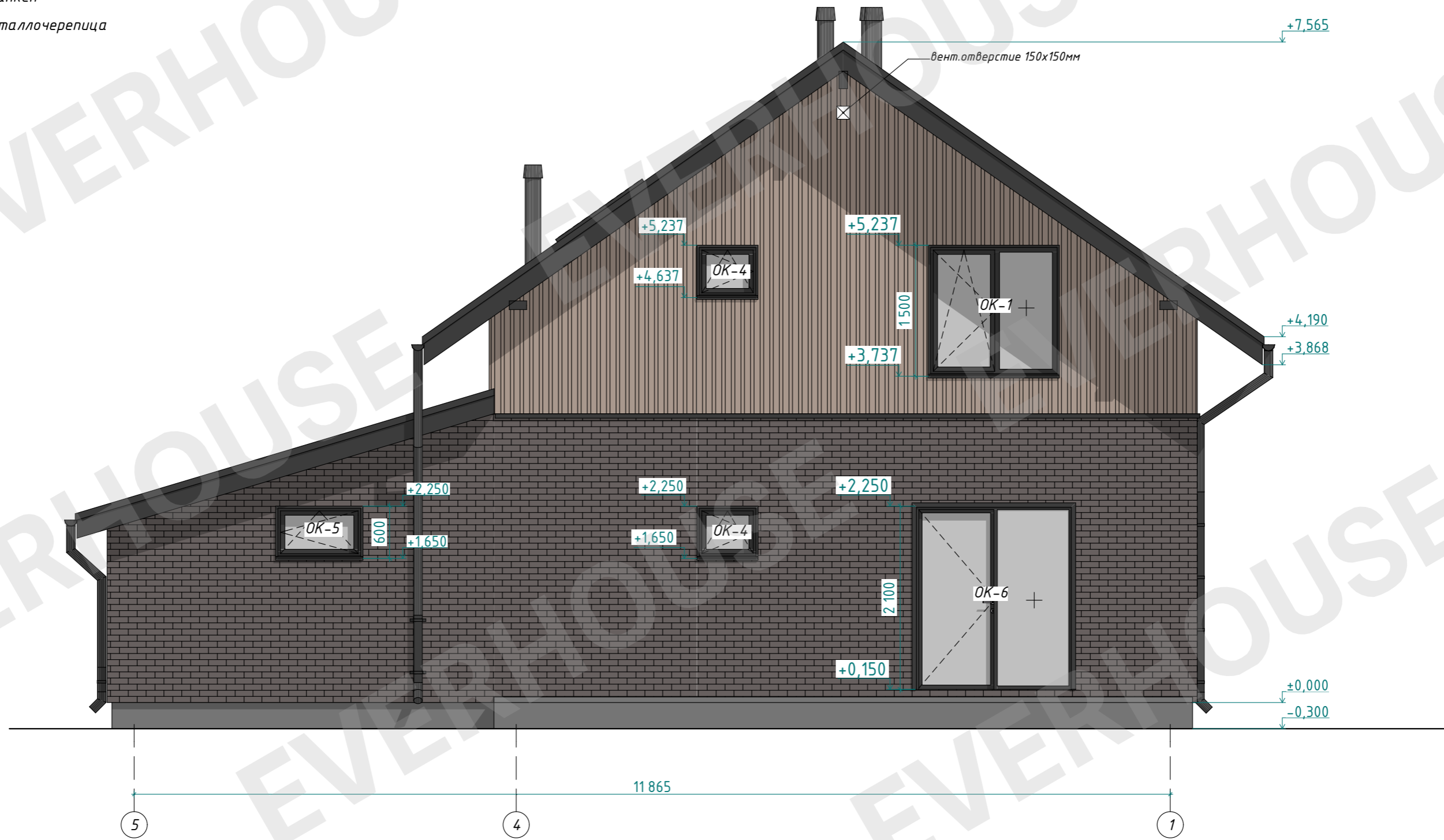
1. В проекте за отметку 0.000 принята отметка верха фундаментной плиты.
2. Отделка фасада, софиты, водосточная система в стоимость строительства не входит.

СОГЛАСОВАНО			
Взамен инв. N			
Подпись и дата			
Инв. N покл.			




01-03.2025-AP					
Индивидуальный дом из газобетона					
Изм.	Колуч.	Лист	№Док.	Подпись	Дата
Разработал					
Проверил					
Заказчик					
Ленинградская область, Волховский муниципальный район, Иссадское сельское поселение					
			Стадия	Лист	Листов
			P	16	24
Фасад 1-3					
					

Условные обозначения:

-  - термопанели
-  - покраска
-  - планкен
-  - металлочерепица



Условные обозначения:


-  - основная линия открывания створки -наружу
-  - основная линия открывания створки -внутри
-  - створка глухая-без открывания

Примечания :

1. В проекте за отметку 0.000 принята отметка верха фундаментной плиты.
2. Отделка фасада, софиты, водосточная система в стоимость строительства не входит.

01-03.2025-AP

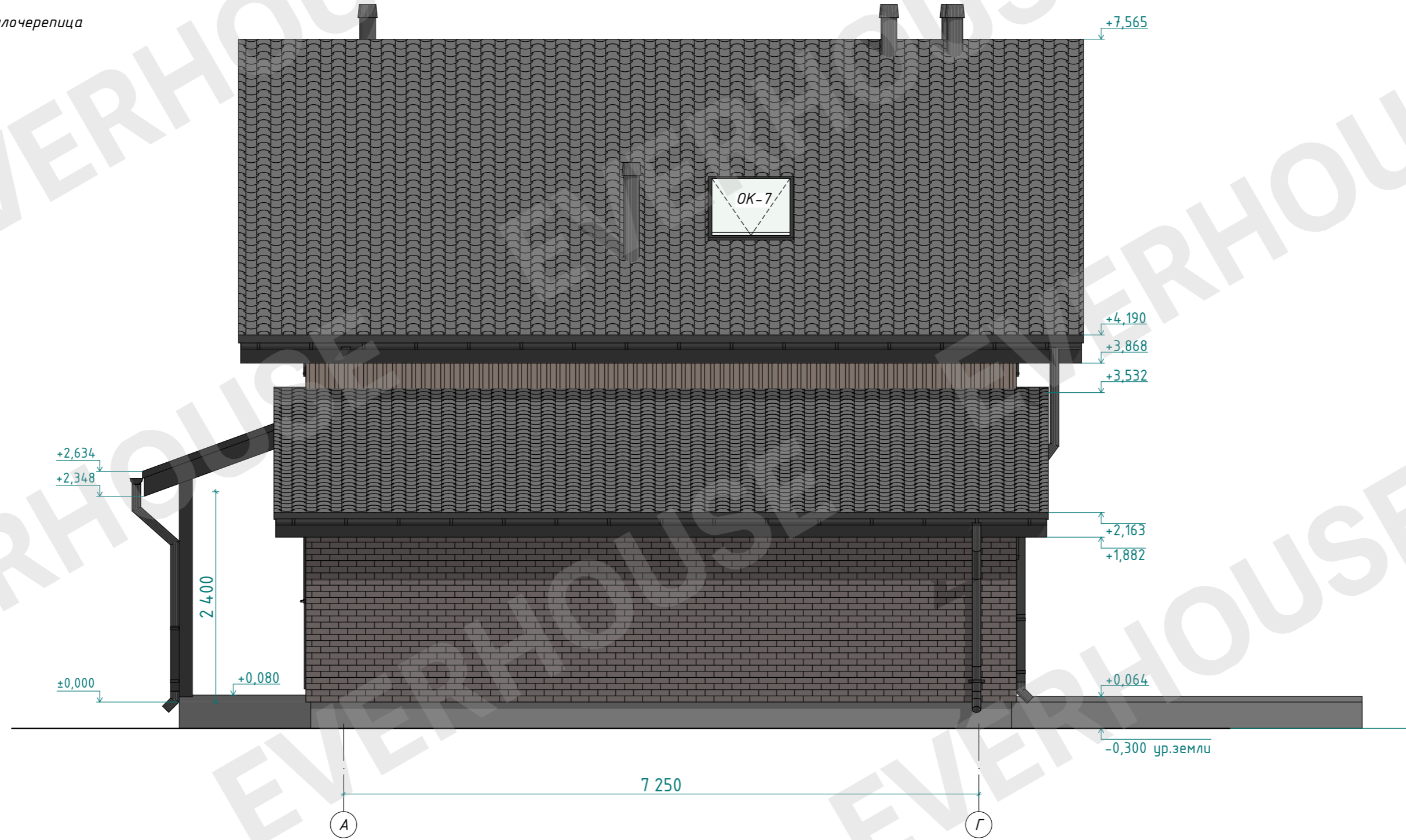
Индивидуальный дом из газобетона

Изм.	Колуч.	Лист	№Док.	Подпись	Дата				
Разработал						Ленинградская область, Волховский муниципальный район, Иссадское сельское поселение	Стадия	Лист	Листов
Проверил							P	17	24
Заказчик									
						Фасад 3-1			




СОГЛАСОВАНО	
Взамен инв. N	
Подпись и дата	
Инв. N покл.	

Условные обозначения:


-  - термопанели
-  - покраска
-  - планкен
-  - металлочерепица



Условные обозначения:

-  - основная линия открывания створки -наружу
-  - основная линия открывания створки -внутри
-  - створка глухая -без открывания

СОГЛАСОВАНО	
Взамен инв. N	
Подпись и дата	
Инв. N посыл.	

						01-03.2025-AP			
						Индивидуальный дом из газобетона			
Изм.	Колуч.	Лист	№Док.	Подпись	Дата	Ленинградская область, Волховский муниципальный район, Иссадское сельское поселение	Стадия	Лист	Листов
Разработал							P	18	24
Проверил									
Заказчик									
						Фасад А-Г			
									

Спецификация окон

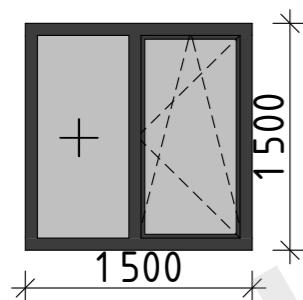
Марка	Описание	Ширина x Высота	Кол-во	Площадь проёма, м2	Общая площадь, м2
ОК-1	Индивидуальное-2-ух камерный, ПВХ профиль	1500x1500	4	2,25	9,00
ОК-2	Индивидуальное-2-ух камерный, ПВХ профиль	1500x1350	1	2,03	2,03
ОК-3	Индивидуальное-2-ух камерный, ПВХ профиль	800x1350	1	1,08	1,08
ОК-4	Индивидуальное-2-ух камерный, ПВХ профиль	700x600	2	0,42	0,84
ОК-5	Индивидуальное-2-ух камерный, ПВХ профиль	1000x600	1	0,60	0,60
ОК-6	Индивидуальное-2-ух камерный, ПВХ профиль	1800x2100	1	3,78	3,78

Площадь проемов,итого:

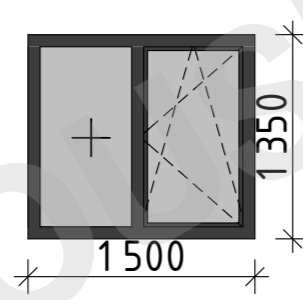
17,33 м²

Вид оконных проёмов изнутри здания

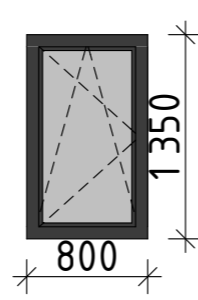
ОК-1



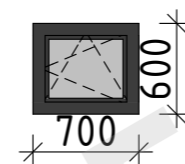
ОК-2



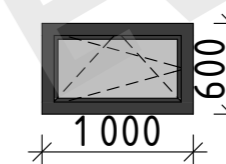
ОК-3



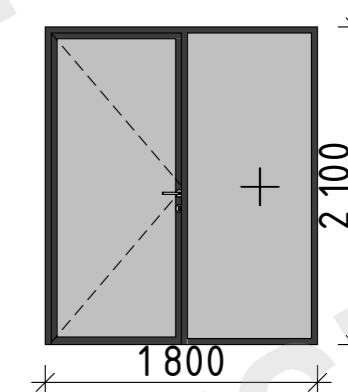
ОК-4



ОК-5



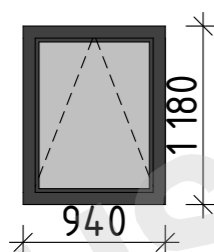
ОК-6



Спецификация мансардных окон

Марка	Описание	Ширина x Высота	Кол-во	Площадь проёма, м2	Общая площадь, м2
ОК-7	Мансардное окно	940x1180	1	1,11	1,11

ОК-7



Условные обозначения:

- — — — — основная линия открывания створки -наружу
- - - - - основная линия открывания створки -внутри
- + — — — — створка глухая-без открывания

Примечания :

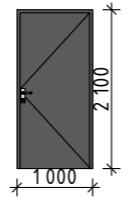
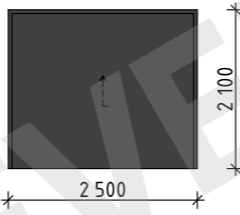
1. Размеры указаны по проёмам.
2. Виды оконных и дверных блоков в спецификации показаны ИЗНУТРИ здания.
3. Данная спецификация является заданием для разработки спецификации от производителя данных изделий. Перед производством все размеры уточнить по месту.

СОГЛАСОВАНО

Инв. N покл. | Подпись и дата | Взамен инв. N

						01-03.2025-AP			
						Индивидуальный дом из газобетона			
Изм.	Колуч.	Лист	№Док.	Подпись	Дата	Ленинградская область, Волховский муниципальный район, Иссадское сельское поселение	Стадия	Лист	Листов
Разработал							P	19	24
Проверил									
Заказчик						Спецификация элементов заполнения оконных проемов			

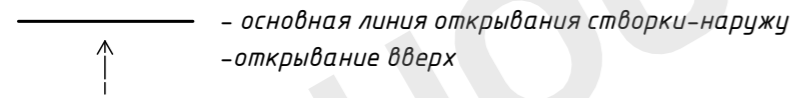
Спецификация наружных дверей

Марка	Описание	Ширина x Высота	Кол-во	Площадь проёма, м2	Общая площадь, м2	Изображение
ДН-1	Дверь наружная	1 000x2 100	1	2,10	2,10	
ДН-2	Ворота гаражные	2 500x2 100	1	5,25	5,25	

Площадь наружных дверных проёмов, итого:

7,35 м²


Условные обозначения :



Примечания :

1. Размеры указаны по проёмам.
2. Виды дверных блоков в спецификации показаны ИЗНУТРИ здания.
3. Данная спецификация является заданием для разработки спецификации от производителя данных изделий. Перед производством все размеры уточнить по месту.

СОГЛАСОВАНО:			
Инв. N покл.	Взамен инв. N	Подпись и дата	

						01-03.2025-AP			
						Индивидуальный дом из газобетона			
Изм.	Колуч.	Лист	№Док.	Подпись	Дата	Ленинградская область, Волховский муниципальный район, Иссадское сельское поселение	Стадия	Лист	Листов
Разработал							P	20	24
Проверил									
Заказчик						Спецификация элементов заполнения наружных дверных проёмов			

СОГЛАСОВАНО	

Инв. N посл.	
Подпись и дата	
Взамен инв. N	



						01-03.2025-AP			
						Индивидуальный дом из газобетона			
Изм.	Колуч.	Лист	№Док.	Подпись	Дата	Ленинградская область, Волховский муниципальный район, Иссадское сельское поселение	Стадия	Лист	Листов
Разработал							Р	21	24
Проверил									
Заказчик									
						Вид 1			



СОГЛАСОВАНО	

Инв. N посл.	
Подпись и дата	
Взамен инв. N	

						01-03.2025-AP			
						Индивидуальный дом из газобетона			
Изм.	Колуч.	Лист	№Док.	Подпись	Дата	Ленинградская область, Волховский муниципальный район, Иссадское сельское поселение	Стадия	Лист	Листов
Разработал							Р	24	24
Проверил									
Заказчик									
						Вид 4	